



## Dissymétrique

Feuille de liaison sécurité du club

N° 48

### Atterro Fontaine Verdine suite...

Sur Dissymétrique N° 47 nous parlions de l'atterrissage pérenne ouvert toute l'année, ici ce sera le terrain de « réchappe » appelé *posé du dôme* qui est ajouté à l'analyse. Conseils peu académiques liés à l'expérience..

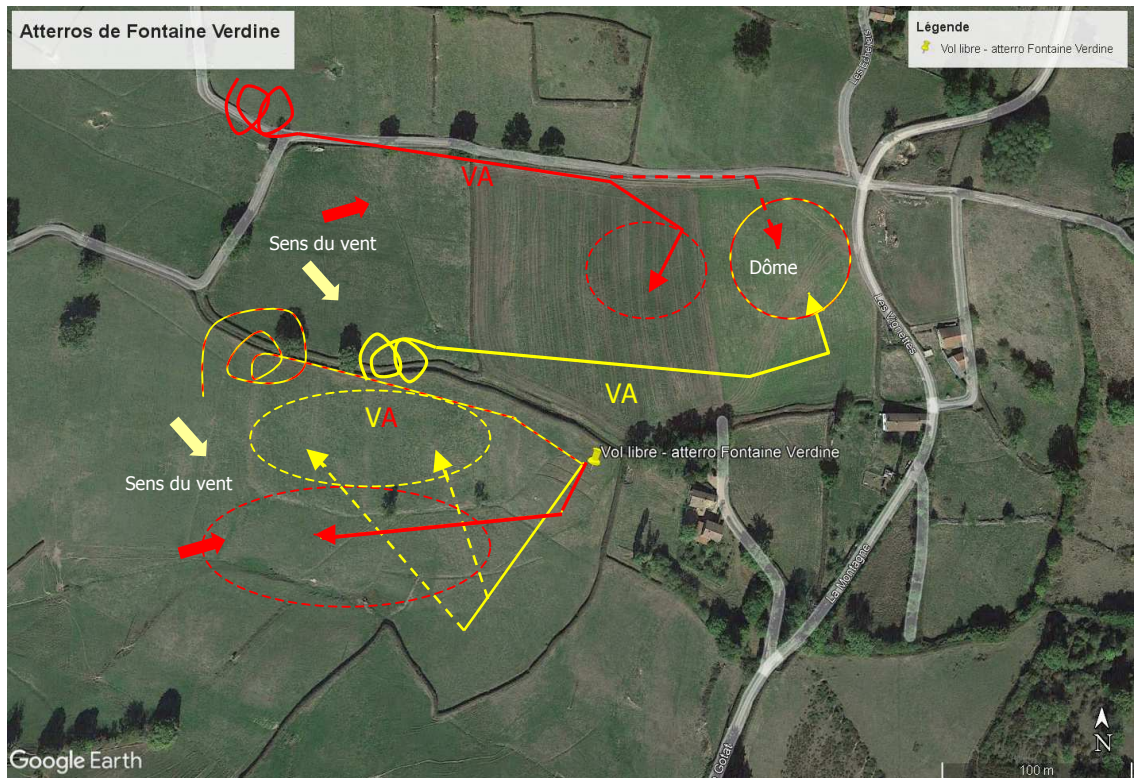
**Ce terrain n'est accessible qu'après la fauche de la luzerne.** Plions tout en haut vers la barrière en écrasant le moins possible la repousse de culture, le proprio est très sympa, faisons qu'il le reste.

**Particularité du dôme :** forte pente ( presque un posé sur décollage ) en forme de dôme, donc situation presque toujours « ascendante » Le *travers pente* est souvent de rigueur

**Avantages :** il est plus près du parking.. et c'est un bon apprentissage aux posés décos.

**Inconvénients :** parties *au vent* et *sous le vent* très marquées et terrain pas ouvert tout le temps

Deux régimes de vents peuvent se rencontrer, tendances SO ( Rouge, pas terrible ) ou NO ( Jaune, mieux adapté )



Bien entendu ces approches « fines » nécessitent une bonne précision de pilotage

Pour les débutants, l'atterrissage officiel laisse beaucoup plus de place à l'erreur car la phase *vent-arrière* (VA) est identique, et, si les zones visées ne sont pas vraiment respectées, il y a de la marge.

- Si les vents sont plus latéraux Sud ou Nord = danger, vous n'êtes pas sur le bon site.
- Si les conditions permettent de s'élever au-dessus du déco, se poser en haut est plus simple.
- Attention aux lignes qui borde le haut du dôme à l'Est et l'atterro officiel au Sud.

L'AS club.