

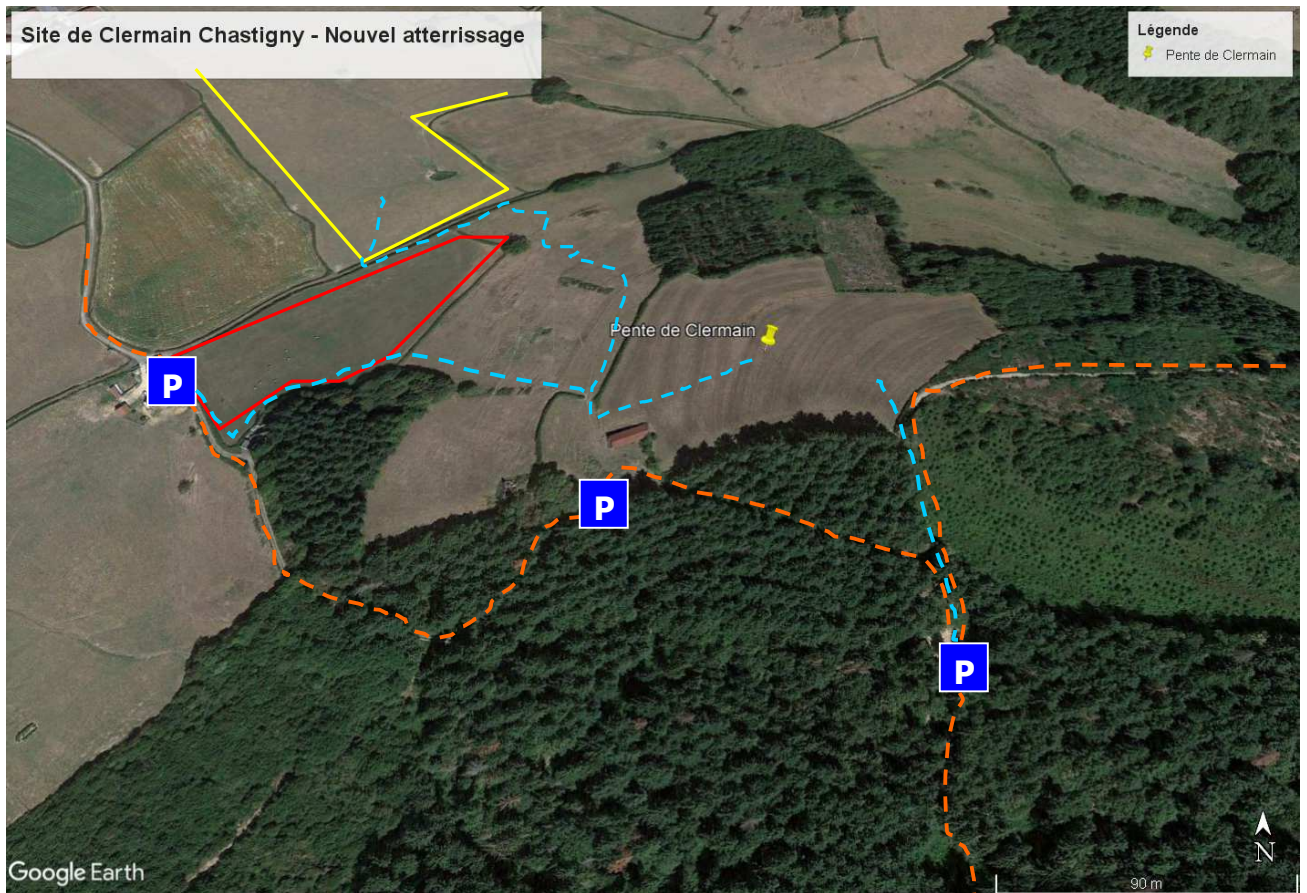


Pente de « Chastigny » à Clermain – 71 Navours-sur-Grosne

Objet : Nouveau terrain pour poser

En mai, j'avais passé un croquis sommaire qui n'a pas dû rencontrer son public car enregistré nul part. La situation est officialisée.

Les zones de stationnement sont chiches... vous pouvez grouper à la Mairie de Clermain si besoin. Pour les parkings hauts, il y a de la place mais cela demande une garde au sol adaptée aux véhicules destinés à monter. Ou ne pas trop charger.



P Zones possibles pour laisser des véhicules (ne pas obstruer les passages)

Nouveau terrain Ancien terrain praticable si pas de culture (rare)

- - - À pieds - - - En véhicule hauts

Association loi de 1901 – Préfecture de S&L N° W715001531 - SIRET : 511 359 01000010 APE : 9312Z
Code établissement Ministère de la Santé de la Jeunesse et des sports : N° 07108ET001820
Adhérent **Fédération Française de Vol Libre** N° 06006
Siège social : 5 route de Jalogy - 71250 CLUNY
e-mail : aircluny.asc@orange.fr - Infos actualisées: www.aircluny.fr